

*이기기는 가정용(B급) 전자파적합기기로서 주로 가정에서 사용하는 것을 목적으로 하며, 모든 지역에서 사용할 수 있습니다.

사용상 주의사항

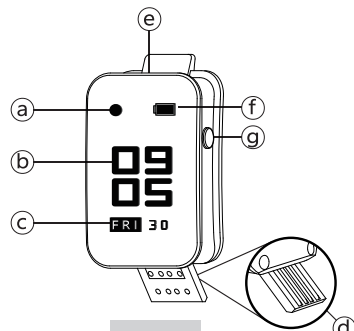
- * 본 제품의 오사용, A/S, 기타의 사유로 인한 녹음 내용의 손실에 대하여 당사에서는 책임을 지지 않습니다.
- * 본 제품의 사용으로 인한 손해 또는 제 3자로 부터의 배상 청구에 대하여 당사는 책임을 지지 않습니다.
- * 분해, 개조, 충격을 주거나, 고온, 다습한 곳에서 사용시 제품고장의 원인이 될 수 있습니다.
- * 중요한 녹음 내용은 수시로 외부 저장매체에 저장하여 두시기 바랍니다.

생활 방수 기능

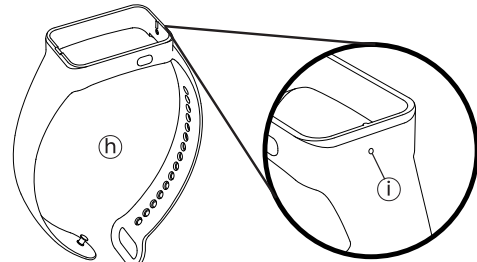
- * 본 제품은 생활 방수 기능을 지원합니다.
- * 정상적인 방수 기능 동작을 위해서 다음 내용을 주의하여 사용하십시오.
- * 다음 사항을 지키지 않을 경우 제품이 손상되거나 제품의 성능이 보증되지 않습니다.
- * 오염된 물 또는 화학 물질, 화학 제품 등에 노출되지 않도록 하십시오.
- * 잠수, 다이빙, 수상 스포츠 등을 할 시 제품을 사용하지 마십시오.
- * 제품에 갑자기 과도한 수압 (수도꼭지에서 바로 나오는 물 등)이 가해지지 않도록 하십시오.
- * 제품에 외부 충격이 가해지거나 파손된 경우 방수 성능이 떨어질 수 있습니다.
- * 제품을 분해하지 마십시오. 방수 기능이 손상될 수 있습니다.
- * 제품이 물에 잠겨있거나 마이크 및 USB단자가 젖어 있으면 원활한 동작이 어려울 수 있습니다. 제품을 완전히 건조 후 사용하십시오.

각부의 명칭 & 구성품

- ① 녹음 표시 ② 시간 표시 ③ 요일, 날짜 표시 ④ USB 단자 ⑤ 마이크
⑥ 배터리 표시 ⑦ 녹음 버튼 ⑧ 시계 스트랩 ⑨ 마이크 구멍

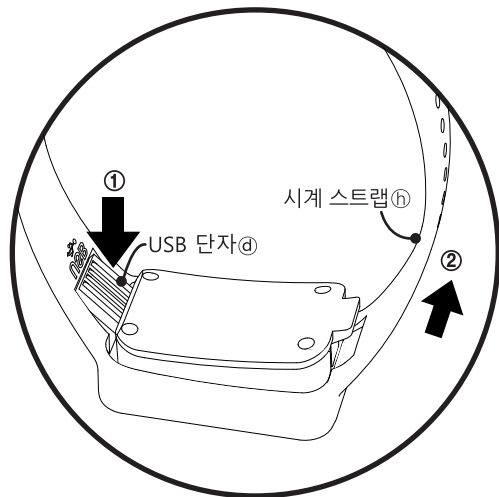


본 체



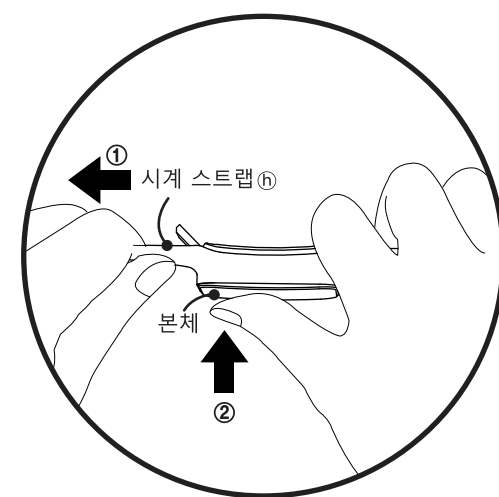
시계 스트랩

시계스트랩 장착 및 분리



※본체와 시계 스트랩을 장착하기

본체의 USB 단자(④)를 시계 스트랩(⑧)의 USB 홈에 끼운 후 시계 스트랩(⑧)을 충분히 잡아당겨 장착합니다.



※본체와 시계 스트랩을 분리하기

본체를 잡고 시계 스트랩(⑧)을 충분히 잡아당긴 후 본체를 밀어 분리합니다.

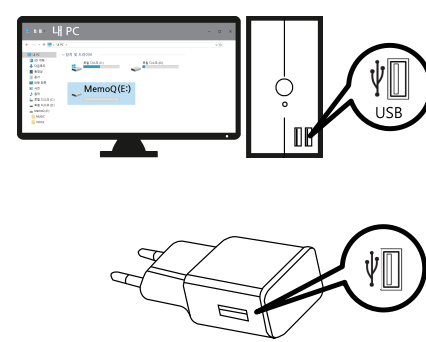
- ⚠ 주의: 본체의 USB 단자(④)와 시계 스트랩(⑧)의 방향이 정확히 일치하도록 장착해 주세요.
⚠ 주의: 시계 스트랩(⑧)을 과도하게 늘이지 마세요. 변형되거나 파손될 수 있습니다.

사용 안내

충전하기

- * 제품은 배터리가 내장되어 있으며, 충전 후 사용할 수 있습니다.
- * 제품의 USB 단자(④)를 PC의 USB 포트 또는 충전어댑터(별매)에 연결하면 충전이 시작됩니다.

⚠ 주의: 반드시 KC 인증을 받은 충전어댑터 (경격출력 DC5V)를 사용하세요.
충전어댑터 불량으로 인한 제품 손상시 유상수리 사유가 될 수 있습니다.



※첫번째 방법
시계 스트랩(⑧)을 충분히
젖힌 후 연결합니다.

※두번째 방법
시계 스트랩(⑧)을
분리 후 연결합니다.

⚠ 주의: 제품 USB 단자(④)의 연결 방향이 올바르게 않으면 충전이 시작되지 않습니다.

- * 녹음 중에는 시계화면에 표시되는 배터리 표시(⑤)에 따라 잔량 상태를 확인 할 수 있습니다.
- * 충전이 완료되면 화면이 꺼지며, 녹음버튼을 눌러 다시 켤 수 있습니다.



PC USB 연결하기

- * 제품의 USB 단자(④)를 PC의 USB 포트에 연결하면 “이동식 디스크(MEMOQ)”로 자동 연결되며, 파일의 이동, 복사, 삭제, 재생이 가능합니다.
- * 녹음파일의 재생은 윈도우 미디어 플레이어 또는 곰플레이어 등 PC의 음악재생 소프트웨어를 이용합니다.

⚠ 주의: USB 단자(④)에 물기가 남아있는 상태에서 PC의 USB포트 또는 충전어댑터(별매)에 연결하지 마세요.
제품이 손상될 수 있습니다.

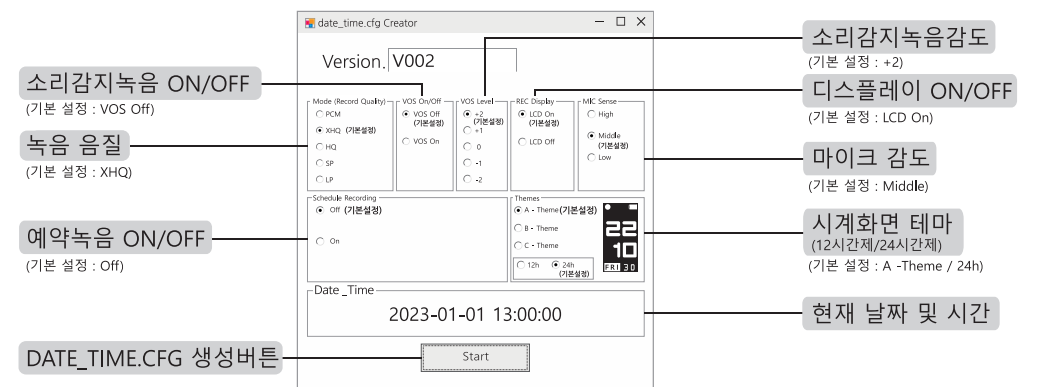
⚠ 주의: 제품을 PC의 USB포트에서 분리 할 때에는 하드웨어 안전제거 및 미디어 꺼내기 기능을 이용하여 분리하시는 것을 권장합니다.

💡 Tip: 시간 설정프로그램은 당사 홈페이지 ▶ 고객센터 ▶ 프로그램 다운로드 ▶ 자동시간설정 프로그램 에서 다운로드 할 수 있습니다.

⚠ 주의 : 시간 설정 프로그램은 Windows OS 전용 프로그램입니다.

시간설정프로그램 사용방법

1. 제품의 USB 단자(④)를 PC의 USB포트에 연결 후 제품에 저장된 “TIME SETUP” 프로그램을 실행합니다.



2. 사용 환경에 맞게 설정을 체크 후 “START” 버튼을 클릭합니다.
3. 제품에 “DATE_TIME.CFG” 파일이 정상적으로 생성 되었다면, USB포트에서 제품을 분리하여 설정을 완료합니다.

- ⚠ 주의: PC에 설정된 날짜와 시간이 표시되며, 날짜 및 시간이 다르게 표시 될 경우 PC의 설정을 확인 하시기 바랍니다.
⚠ 주의: START 버튼을 클릭 후 제품을 곧바로 분리하지 않을 경우, 지연된 시간만큼 시간 오차가 발생합니다.
⚠ 주의: START 버튼을 클릭 후 제품을 PC에서 분리하지 않을 경우 설정이 완료되지 않습니다.

1. 녹음 음질 (MODE)

* 녹음 시 생성되는 녹음파일 품질을 설정합니다.

- PCM(무압축 : 705kbps/44.1kHz), XHQ(초고음질 : 128kbps/32kHz), HQ(고음질 : 64kbps/16kHz)
- SP(저음질 : 32kbps/8kHz), LP(장시간음질 : 16kbps/8kHz)

💡 Tip : 품질이 높을 수록 음질이 좋으나 메모리와 배터리 사용량이 증가합니다.

2. 소리감지 녹음 (VOS ON/OFF)

- * 녹음 중 소리가 들리지 않을 경우 녹음이 일시 정지되며, 소리가 들리면 녹음을 재개 합니다.
- VOS OFF(소리감지녹음 끄), VOS ON (소리감지녹음 켜)

💡 Tip : 불필요한 무음 구간이 녹음되지 않아 청취 시간과 메모리 사용을 절약할 수 있습니다.

⚠ 주의: VOS ON/OFF 유무와 관계없이 배터리 사용시간은 동일하며, 소리가 감지된 부분만 저장하여 파일 생성되는 차이만 있습니다.

⚠ 주의: 소리 크기에 따라 녹음되지 않을 우려가 있으므로, 중요한 녹음은 VOS OFF녹음을 권장합니다.

3. 소리감지녹음 레벨 (VOS LEVEL)

* 소리감지녹음 중 일시 정지 상태에서 녹음을 재개 할 때 필요한 소리 크기를 설정합니다.

- +2 매우민감(약 52dBA), +1민감 (약 55dBA), 0 보통 (약 58dBA), -1둔감(약 61dBA), -2 매우둔감(약 64dBA)

VOS LEVEL				
+2	+1	0	-1	-2
(작은 소리에 반응) ← 마이크 민감도 → (큰 소리에 반응)				

💡 Tip : VOS Level 설정은 장소와 상황에 맞게 직접테스트 한 뒤 변경하시기 바랍니다.

4. REC Display

- * 녹음 중 화면을 항상 켜두거나 일정 시간 후 꺼지도록 설정합니다.
- LCD On(녹음 중 화면 항상 켜), LCD Off (녹음 중 약 20초 후 꺼짐)

⚠ 주의: LCD On(녹음 중 화면 항상 켜)으로 설정할 경우 최대 배터리 사용시간이 상이합니다.

5. MIC Sense

- * 마이크 감도를 설정합니다.
- High(감도 높음), Middle(감도 보통), Low(감도 낮음)

💡 Tip : 녹음소리가 작을 때는 High설정으로 녹음소리가 클때는 Low 설정으로 소리에 맞게 직접테스트 후 변경하시기 바랍니다.

6. 예약녹음 (Schedule Recording)

- * 하루에 한번 설정한 시간에 자동으로 녹음을 반복합니다.

Schedule Recording	
<input type="radio"/> Off	Start Time : 13 : 45
<input checked="" type="radio"/> On	Duration : 1

- OFF(예약녹음 끄), ON(예약녹음 켜)
- Start time : 예약녹음을 시작할 시간 (24시간제), 분 (60분)
- Duration : 예약녹음을 지속할 시간 (1/2/5/10/20시간)

⚠ 주의: 예약녹음시 PCM(무압축)음질은 선택할 수 없습니다.

⚠ 주의: 예약녹음시 소리감지 녹음(VOS/ON) 기능은 사용할 수 없습니다.

⚠ 주의: 일반녹음중 예약녹음 설정 시간과 겹칠 경우 예약녹음은 무시 됩니다.

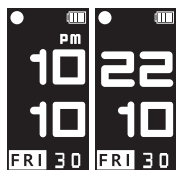
⚠ 주의: 날짜 및 시간 설정이 올바르게 안될 경우 오동작할 수 있습니다.

⚠ 주의: 배터리가 부족할 경우 예약 녹음은 동작하지 않습니다. 충전 후 사용하시기 바랍니다.

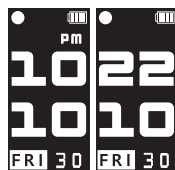
7.테마 (Themes)

* 시계표시 스타일을 설정합니다.

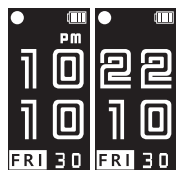
- A, B, C
- 12시간제 / 24시간제



A - Theme
(12시간제 / 24시간제)



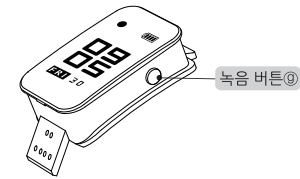
B - Theme
(12시간제 / 24시간제)



C - Theme
(12시간제 / 24시간제)

시계 화면 확인하기

1. 녹음 버튼(㉠)을 약 2초 간 누르면 시계화면을 5초간 표시 됩니다.



녹음 시작 하기

1. 시계 화면 표시 중 녹음 버튼(㉠)을 짧게 한 번 더 누르면 녹음이 시작됩니다.



2. 녹음 중 녹음 버튼(㉠)을 짧게 누르면 녹음 상세 화면이 표시되고 한 번 더 누르면 시계 화면이 표시됩니다.
3. 녹음 중 화면은 REC Display설정에 따라 어두워 지거나 자동으로 꺼집니다.
4. 화면을 다시 켜려면 녹음 버튼(㉠)을 짧게 눌러 시계화면을 표시 할 수 있습니다.

녹음 종료 하기

1. 녹음 중 녹음 버튼(㉠)을 OFF 화면이 표시될때까지 길게 누르면 현재까지의 녹음이 저장되고, 전원이 꺼집니다.

- 녹음파일은 Voice폴더에 R-00001부터 순차적으로 생성되며, 최대 9,999개 까지 생성할 수 있습니다.
- R-00001_2301011200 (YY년 / MM월 / DD일 / HH시 / MM분) 형식으로 저장되며,
- 일반녹음 (REC)/소리감지녹음 (VOS)/예약녹음 (SCHED)에 따라 파일명이 구분 됩니다.

예시)

R-00001_2301011200_REC.MP3 (일반녹음)
R-00001_2301011200_VOS.MP3 (소리감지녹음)
R-00001_2301011200_SCHED.MP3 (예약녹음)

⚠ 주의: 배터리가 방전될 경우 기존 설정된 날짜&시간이 01월 01일 00시 00분으로 초기화 되오니, 충전 후 재설정 하여 사용하시기 바랍니다.

⚠ 주의: 시계 스트랩(㉡)이 본체에 올바르게 안착될 경우 마이크 구멍(㉢)이 가려져 녹음 감도가 나빠질 수 있습니다.

⚠ 주의: 마이크(㉣)에 물기 및 이물질이 들어가면 소리가 작아지거나 녹음되지 않을 수 있습니다. 마른 헝겊 등으로 닦아내거나 건조 후 사용 하시기 바랍니다.

제품규격

모델	SR-600	
메모리	8 GB	16 GB
녹음저장 시간	PCM	24 시간
	XHQ	144 시간
	HQ	288 시간
	SP	576 시간
	LP	1152 시간
최대 배터리 사용시간	PCM	약 17 시간 (LCD On)
	XHQ	약 27 시간 (LCD Off)
	HQ	약 20 시간 (LCD On)
	SP	약 33 시간 (LCD Off)
	LP	약 33 시간 (LCD Off)
충전 시간	약 1 시간	
최대녹음파일수	9,999 개	
크기,중량	(W)27.7 X (D)75.2 X (H)112.3mm, 27.2g	
배터리	3.7V, Li-Polymer, 180mAh	
사용환경	온도:0~40℃, 습도:20~80%(비응결)	
구성품	본체, 시계스트랩, 사용설명서	

보증서

제 품 명	음성녹음기	
모 델 명	SR-600	
구 입 일		
구 입 처		
전 화		
기 타		
보증기간	구입일로부터 1년	
고 객	서 명	
	주 소	
	전 화	

A/S 규정안내

주식회사 이소닉에서는 A/S 규정 안내에 따라 고객님께 수리 서비스를 제공합니다.

www.esonic.co.kr ▶ 고객센터 ▶ A/S 규정안내

수리 접수 방법

택배를 이용하여 이소닉 A/S센터로 제품을 보내주시기 바랍니다.
운임은 선불로 지급하셔야 이용 가능합니다.

- 제조자 : 이소닉 (www.esonic.co.kr)
- 원산지 : 대한민국 (MADE IN KOREA)
- 주 소 : 경기도 군포시 엘에스로 166번길 10~19, 2층 이소닉
- 전 화 : 070-4015-7114~5