

*이기기는 가정용(B급) 전자파적합기기로서 주로 가정에서 사용하는 것을 목적으로 하며, 모든 지역에서 사용할 수 있습니다.

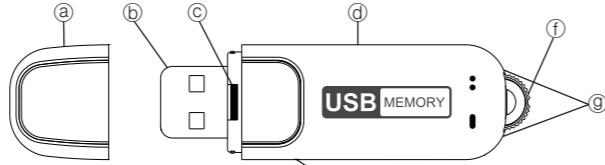
사용상 주의사항

- * 본 제품의 오사용, A/S, 기타의 사유로 인한 녹음 내용의 손실은 당사에서 책임지지 않습니다.
- * 본 제품의 사용으로 인한 손해 또는 제3 자로부터의 배상 청구에 대하여 당사는 책임을 지지 않습니다.
- * 분해, 개조, 충격을 주거나, 저온, 고온, 다습한 곳에서 사용하면 고장의 원인이 됩니다.
- * 중요한 녹음 내용은 수시로 PC에 저장하여 두시기 바랍니다.

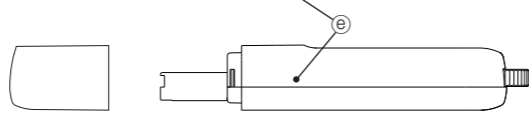
각부의 명칭

㉔USB 뚜껑 ㉕USB 플러그 ㉖배터리 잔량 표시등 ㉗몸통부 ㉘마이크 ㉙녹음 스위치 ㉚충전 표시등

〈윗면〉

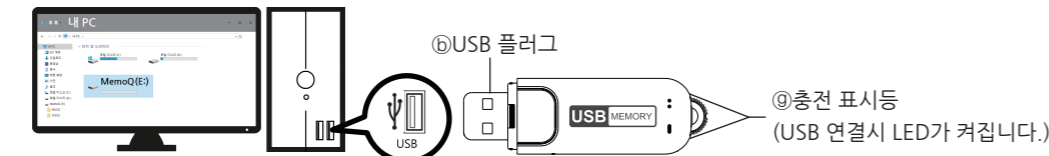


〈측면〉



충전하기

(충전 소요시간: 약 2시간)



- *본 제품은 배터리가 내장되어 있습니다.
- *구입하신 제품은 충전하여 사용하기 바랍니다.
- *본 제품의 ㉔뚜껑을 열고 ㉕USB 플러그를 PC의 USB 포트에 연결하면 충전이 시작됩니다.
- *충전 중에는 ㉖, ㉚충전 표시등이 켜지고, 충전이 완료되면 ㉚충전 표시등이 깜빡깜빡 거립니다.
- ⚠주의 : ㉙녹음 스위치가 정지(가운데) 상태에서만 충전이 가능합니다.
- ⚠주의 : USB어댑터(별매) 사용시 정격전압 5V가 맞는지 확인 후 사용하십시오.

전지 잔량 표시

- *녹음 시작시, PC 또는 USB어댑터에서 제품을 분리하면 ㉖배터리잔량 표시등이 5초간 배터리 잔량에 따라 3단계로 표시됩니다.

배터리 잔량 표시등	꺼짐	깜빡거림	켜짐
배터리 잔량	부족 0~30%	보통 30~70%	충분 70~100%

PC USB 연결하기

PC 지원 OS
(XP, Vista, 7, 8, 10)

- *㉙녹음 스위치를 정지 상태로 두고 PC의 USB포트에 연결하면 “이동식 디스크(MemoQ)”로 인식되며, 파일의 이동, 복사, 삭제, 재생이 가능합니다.
- *녹음파일의 재생은 윈도우미디어 플레이어 또는 곰플레이어 등 PC의 음악재생 소프트웨어를 이용합니다.
- *녹음파일의 삭제는 PC의 일반적인 파일 삭제 방법으로 삭제합니다.
- ⚠주의 : ㉙녹음 스위치가 정지(가운데) 상태에서만 USB 연결이 가능합니다.
- ⚠주의 : 제품을 PC에서 분리하실 때에는 반드시 “하드웨어 안전하게 제거”를 실행하시기 바랍니다.
- 사용중 PC에서 강제로 제품을 제거하면 제품에 치명적인 오류가 발생 할 수 있습니다.

포맷

- * PC에서 MemoQ(이동식디스크)를 포맷하면 제품의 모든 데이터가 삭제됩니다.
- ⚠주의 : 포맷을 하면 시간 설정 프로그램도 삭제됩니다.
- ⚠주의 : 포맷 유형은 FAT32만 지원하며, 이외 다른 유형으로 변경 시 제품이 정상 동작하지 않을 수 있습니다.
- ⚠주의 : 한번 삭제된 데이터는 복구가 불가능합니다.

Tip PC에 시간 설정 프로그램을 복사하여 사본을 만들어 놓으면, 제품 내부에 시간 설정 파일이 없을 때, 언제든지 복사 하여 편리하게 사용할 수 있습니다.

제품규격

모델	MQ-U310		
메모리	8 GB	16 GB	32 GB
녹음저장 시간	PCM	약 24시간	약 48시간
	XHQ	약 144시간	약 288시간
	HQ	약 288시간	약 576시간
배터리사용 시간	PCM	약 12시간	
	XHQ	약 15시간	
	HQ	약 18시간	
충전 시간	약 2시간		
최대녹음파일수	9,999개		
크기,중량	65.5(W) x 19.5(H) x 11(D)mm, 11g		
배터리	3.7V, Li-Polymer 120mAh		
사용환경	온도:0~ 40℃, 습도:20~80%(비응결)		
구성품	사용설명서		

보증서

제 품 명	음성 녹음기(Voice Recorder)
모 델 명	MQ-U310
구 입 일	
구 입 처	
전 화	
기 타	
보증기간	구입일로부터 1년
고 객	서 명
	주 소
	전 화

택배A/S : 운임을 선불로 지급하셔야 이용 가능합니다.

유상서비스
-사용상의 취급 부주의로 인한 고장.
-사용자의 임의의 내부 개조로 인한 고장.
-화재, 열해, 수해, 지진 등의 천재지변으로 인한 고장.
-제품 보증기간이 지난 제품일 경우

(제조사) ㈜이소닉 www.esonic.co.kr
(원산지) 대한민국/MADE IN KOREA
(주소) 경기도 군포시 엘레스로 166번길 10-19, 2층(이소닉)
(전화) 070-4015-7114~5

녹음 방법

날짜 및 시간 설정

- ① PC의 USB포트에 연결 후 제품에 저장된 “Time Setup” 프로그램을 더블클릭하여 실행하면, 우측의 “date_time.cfg Creator”창이 나타납니다.
 - ② “date_time.cfg Creator”창 안에 있는 “Start” 버튼을 클릭하면 제품 내에 “date_time.cfg” 파일이 생성됩니다.
 - ③ 제품을 PC에서 분리하면 ㉖배터리 잔량 표시등이 빠른 속도로 깜빡거리며, 시간설정이 완료됩니다.
- ⚠주의 : PC에 설정된 날짜와 시간으로 설정됩니다.
(Start 버튼을 클릭한 시간으로 제품을 분리한 시점에 설정됩니다.)
- ⚠주의 : 배터리가 방전되면 날짜와 시간이 초기화됩니다.
충전 후 시간 설정을 다시 실행하고 사용하시기 바랍니다.



〈Time Setup 프로그램〉

녹음 음질(Mode) 설정

- * 우측 “date_time.cfg Creator”창 안에 있는 Mode(Record Quality) 에서 “PCM 또는 XHQ 또는 HQ”를 선택하고 “Start” 버튼을 클릭하면 설정이 완료됩니다.
- * 기본 설정은 “XHQ”로 되어 있습니다.

메모리	8GB	16GB	32GB
녹음저장 시간	PCM(무압축 원음) 약 24시간	약 48시간	약 96시간
	XHQ(초고음질) 약144시간	약288시간	약576시간
	HQ(고음질) 약288시간	약576시간	약1152시간

⚠주의 *녹음저장 시간은 메모리 용량 기준이며, 배터리 사용시간(연속녹음시간)과 다릅니다.

소리 감지녹음(VOS) 레벨 설정

- * 소리 감지녹음 시 감지 레벨을 설정할 수 있습니다.
- * 우측 “date_time.cfg Creator”창 안에 있는 VOS Level 에서 “+2, +1, 0, -1, -2” 중 하나를 선택하고 “Start” 버튼을 클릭하면 설정이 완료됩니다.
- * 기본설정은 “0”으로 되어 있습니다.
- * VOS Level 설정은 장소와 상황에 맞게 직접 테스트한 뒤 변경하시기 바랍니다.

VOS Level				
-2	-1	0	+1	+2
(큰소리에 반응)	...	(기본설정)	...	(작은소리에 반응)

Tip Time Setup 프로그램은 당사 홈페이지(www.esonic.co.kr) 고객센터원▶프로그램다운로드 에서 다운로드 받을 수 있습니다.

녹음하기

- * ㉙녹음 스위치를 『』 방향으로 돌리면 ㉖배터리의 잔량 표시 후 연속녹음이 시작됩니다.

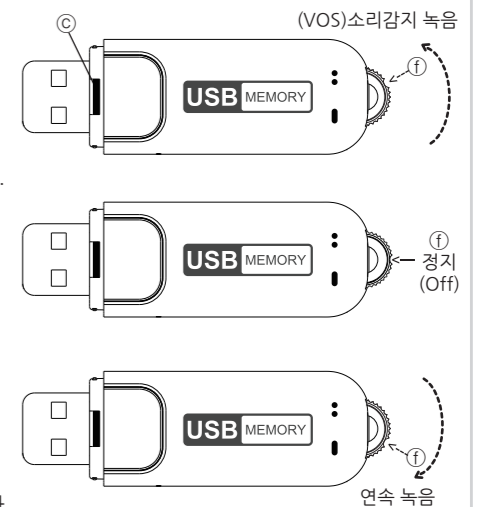
- * ㉙녹음 스위치를 『』 방향으로 돌리면 ㉖배터리의 잔량 표시 후 소리 감지녹음(VOS)이 시작됩니다.

- * 소리감지녹음(VOS)은 녹음 시작 후 소리가 감지되지 않으면 녹음이 일시 정지되고, 다시 소리가 감지되면 이어서 녹음이 됩니다.

⚠주의 : 소리감지녹음(VOS)는 감지된 소리에 따라 저장된 녹음파일의 시간이 달라집니다. (시간은 상이할 수 있습니다.)

⚠주의 : 소리 감지녹음을 사용하여도 배터리 사용 시간은 늘어나지 않습니다.

- * ㉙녹음 스위치의 홈을 가운데로 이동하면 녹음이 정지되며 현재까지의 녹음 내용이 저장됩니다. 녹음파일은 MP3 형식으로 VOICE 폴더에 저장됩니다.
- * 5시간 미만 녹음은 1개의 파일로 저장되며, 5시간 이상 녹음할 경우에는 5시간 단위로 분할하여 저장됩니다.
- * 녹음 파일이 9,999개를 초과하면 더이상 녹음이 진행되지 않습니다. 불필요한 녹음 파일을 삭제한 뒤 사용하시기 바랍니다.



Tip * 소리감지녹음(VOS) 녹음시 소리를 감지한 녹음내용을 이어서 하나의 파일로 저장됩니다.
* 일반적으로 녹음기를 휴대하면서 녹음 시작과 정지를 조작할 수 있으면 연속녹음을 권장합니다.
* 녹음기를 특정 장소에 설치하고 녹음 시작과 정지 조작이 어려울 때 소리 감지녹음을 권장합니다.

장시간 녹음하기

(외부 전원 사용)

- * ㉙녹음 스위치를 『』, 또는 『』 방향으로 돌려 녹음을 시작한 이후에, PC 또는 USB 어댑터에 연결하면 장시간 녹음을 할 수 있습니다.

*장시간 녹음은 메모리별 녹음저장 시간까지 녹음하실 수 있습니다.

Cautions in use

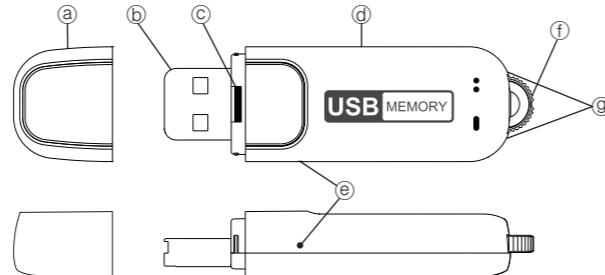
- * We are not responsible for the loss of recordings caused by wrong usage, A/S, other reasons.
- * We are not responsible for the damage or third part's claims caused by the usage of this product.
- * Please save the important recordings into PC immediately.

Name of each part

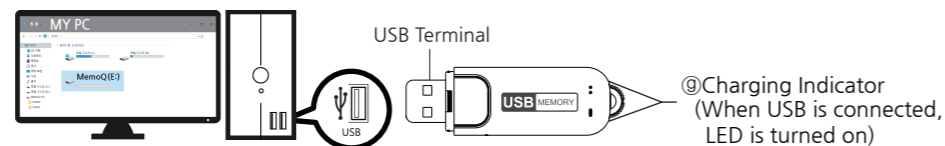
- ⒶCap ⒷUSB Terminal ⒸBattery Remains Indicator ⒹBody
ⒺMicrophone ⒻRecording Switch ⒼCharging Indicator

<Top view>

<Side view>



Charging the unit



- * This product has built-in rechargeable battery.
- * Please charge it before use.
- * When you open Ⓐcap and connect ⒷUSB terminal into the USB port of PC, Ⓔcharging indicator is lit up and charging starts.
- * When charging is completed Ⓔcharging indicator blinks.

(Charging time : about 2 hours)

Battery remains indication

- * When recording starts or the body is separately from PC or USB adaptor after charging, the Ⓒlamp displays 3 step battery level for 5 seconds according to battery remaining.

Lamp Status	Turn off	Blinking	Turn on
Battery Status	0~30%	30~70%	70~100%

PC USB connect
(PC O/S: Windows XP,
Vista, 7, 8, 10)

- * When this device is connected into the USB port of PC, it is recognized as a removable disk. (Recording switch must be in the stop position and it can be recognized and the movement, copy, deletion, playback of file is possible)
- * For playback, please use the music playback software of PC.
- * For the deletion of recording file, you can delete it in the same way as file deletion of PC.
- ⚠ Caution : ⒺUSB connection is possible only when recording switch is in state of stop(center).
- ⚠ Caution : When you take the product out of PC, please be sure to perform "safe removal of hardware". If you remove USB forcibly, fatal error can happen to the product.

Format

- * When you format MemoQ(removable disk) in PC, product is initialized to factory status.
- ⚠ Caution : when you format it, time setup program is also deleted.
- ⚠ Caution : Format type of FAT32 only is supported. If you change it to other type, product can not work properly.
- ⚠ Caution : Once data is deleted, it is impossible to recover it.

Tip. In formatting product, run program is deleted. After keeping run program in PC, use it in case of necessity.

Specifications

Model		MQ-U310		
Memory		8GB	16GB	32GB
Recording time	PCM	about 24 hrs	about 48 hrs	about 96 hrs
	XHQ	about 144 hrs	about 288 hrs	about 576 hrs
	HQ	about 288 hrs	about 576 hrs	about 1152 hrs
Battery time	PCM	about 12 hrs		
	XHQ	about 15 hrs		
	HQ	about 18 hrs		
Charging time		about 2 hours		
Max recording files		9,999 files		
Size, Weight		65.5(W) x 19.5(H) x 11(D)mm, 11g		
Battery		3.7V, Li-Polymer 120mAh		
Temperature		0~ 40℃		
Accessory		User's manual		

Warranty Card

Product		USB Memory & Voice Recorder
Model No		MQ-U310
Purchasing Date		
Purchasing Place		
Telephone No		
Others		
Period		1 Year
Customer	Name	
	Address	
	Tel.	

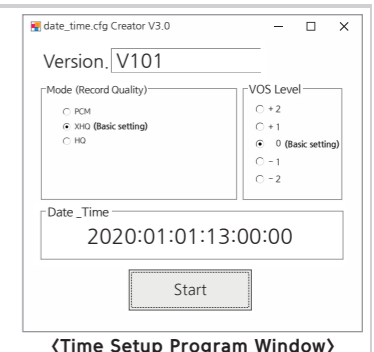
- Paid service
- Defect caused by careless use.
 - Defect caused by user's internal modification.
 - Defect caused by natural disasters like fire, salt damage, flood, earthquake, etc.
 - Defect out of warranty period.

How to recording

Setting date and time

- ① After USB connection on PC, perform the program of 'Time Setup' saved in product by double-click, and the right window of "data_time.cfg" is created in product.
- ② Click the button of "Start" in the window of "data_time.cfg Creator", and file of "data_time.cfg" is created in product.
- ③ Separate product from PC, and recording LED(Ⓒ) blinks rapidly and time setting is completed.

- ⚠ Caution-1 : Date and time set in PC is set up automatically. (Time to click the button of start is set up at the point of separating product.)
- ⚠ Caution-2 : When battery is discharged, date is initialized. Before record, perform time setting again and use it.



Recording sound quality setting

- * in Mode(Recording Quality) within right window of "date_time.cfg Creator", select PCM or XHQ or HQ and click the button of "Start", and setting is completed.

Memory		8 GB	16 GB	32 GB
Recording time	PCM	about 24hrs	about 48hrs	about 96hrs
	XHQ	about 144hrs	about 288hrs	about 576hrs
	HQ	about 288hrs	about 576hrs	about 1152hrs

*Basic setting is "XHQ".
*Recording time is the standard of memory capacity and is different from the hours of battery use (continuous recording time).

VOS level setting

- * You can set up the volume of sound of start recording in sound detection recording
- * In VOS Level within right window of "date_time.cfg Creator", select one among "+2,+1,0,-1,-2" and setting is completed.
- * Please change after testing according to place and situation.

VOS Level				
-2	-1	0	+1	+2
(response to loud sound)	. . .	(basic setting)	. . .	(response to low sound)

To set up before recording

- Time setting
- Recording sound quality setting
- VOS level setting

You can record even in a state of non-setting.
(Basic Setting)
Recording sound quality : XHQ
VOS LEVEL : 0 (Default)

Recording

- * When you turn Ⓕrecording switch to the direction of 「」 continuous recording starts after (Ⓒ)battery remains indication.
- * When you turn Ⓕrecording switch to the direction of 「」 voice operated recording(VOS) starts (Ⓒ)battery remains indication.
- * In case of voice operated recording, if sound is not detected after starting recording, recording pauses and it is recorded subsequently when sound is detected again.

- ⚠ Caution : in case of voice operated recording(VOS), the time of saved recording file varies according to detected sound. (Time can be different.)

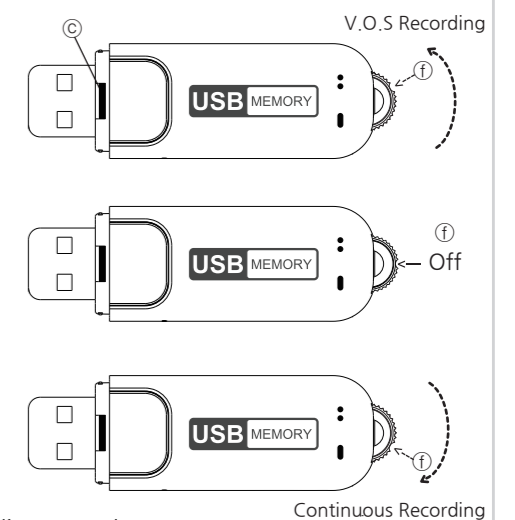
- ⚠ Caution : even in case of using voice operated recording(VOS), hours of battery use is not increased.

- * When you move the slot of Ⓕrecording switch to the center, recording stops and a new file is created in the recorder. Recording file is saved in the folder of VOICE as a format of MP3

- * Recording less than 5 hours is saved as one file, and recording more than 5 hours is divided and saved by the unit of 5 hours.

- * If recording files exceed 9,999 files, recording does not proceed any more. Please use it after deleting unnecessary recording files.

- Tip**
- * In case of voice operated recording(VOS), recording to detect sound is saved as one file subsequently.
 - * If you carry recorder generally and can operate the start and stop of recording, continuous recording is recommendable.
 - * If recorder is installed at a specific place and it is hard to operate the start and stop of recording, voice operated recording(VOS) is recommendable.

Long Recording
(use of external power)

- * After turning Ⓕ recording switch to the direction of 「」 or 「」 and starting recording, connect it to PC or USB adaptor and long-time recording is possible.
- * It is possible to record up to recording time per memory.