



# MQ-L500 사용설명서

## Battery Pack & 음성녹음기



인증번호:MSIP-REM-ESO-MQ-L500

\*이기기는 가정용(B급) 전자파적합기기로서 주로 가정에서 사용하는 것을 목적으로 하며, 모든 지역에서 사용할 수 있습니다.

### 사용상 주의사항

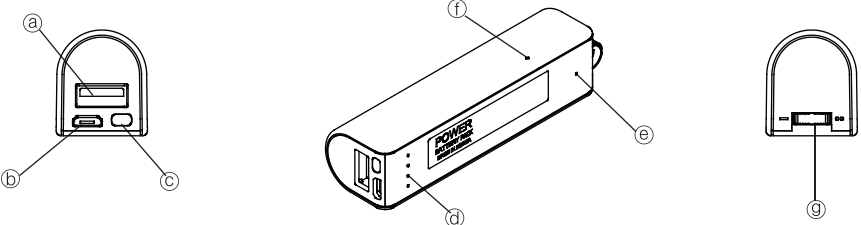
사용전 반드시 사용설명서를 읽고, 제품을 안전하고 올바르게 사용하세요.

**경고** - 자동차등 40도 이상 고온에 방치하지 마세요. 폭발 및 화재의 원인이 될 수 있습니다.

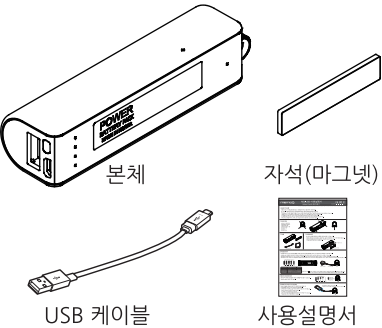
- \* 사용설명서의 그림은 실물과 다를 수 있으며, 내용은 성능 개선을 위하여 사용자에게 통보없이 일부 변경될 수 있습니다.
- \* 제품을 다른 기기와 연결하여 사용하려면, 먼저 해당 기기가 본 제품과 호환 되는지 확인하세요.
- \* 본 제품의 오사용, A/S, 기타의 사유로 녹음 내용의 손실은 당사에서 책임지지 않습니다.
- \* 본 제품 사용으로 인한 손해 또는 제3자로 부터의 배상 청구에 대하여 당사는 책임을 지지 않습니다.
- \* 분해, 개조, 충격을 주거나, 저온, 고온, 다습한 곳에서 사용하면 고장의 원인이 됩니다.

### 각부의 명칭

- ㉔외부기기 충전단자
- ㉕본체 충전/USB단자
- ㉖배터리 팩 버튼
- ㉗배터리 잔량 표시등
- ㉘녹음 표시등
- ㉙마이크
- ㉚녹음 스위치



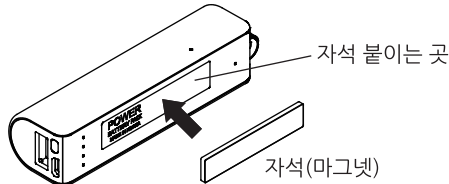
### 구성품



### 자석 활용하기

자석(마그넷)을 활용하여 제품을 쉽게 설치할 수 있습니다.

- \*제품의 홈부위에 자석을 붙이고 철제 책상, 철제 가전품 등에 가까이 하면 제품이 붙습니다.
- \*분리시에 제품을 떼면 자석은 설치한 곳에 붙어 있을 수 있습니다.
- 자석을 떼어서 보관 하시기 바랍니다.

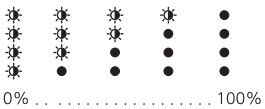


### 본체 충전하기

본체 충전단자(㉕)에 USB케이블을 연결한 후 충전어댑터(별매품) 또는 PC USB포트에 연결하여 충전 합니다.

- \*제품을 USB 케이블로 컴퓨터등과 연결하여 충전할 때, 공급 전원의 전류가 낮은경우 충전 속도가 느려질 수 있습니다.
- \*충전중에는 제품과 충전기가 약간 뜨거워질 수 있습니다. 이는 정상적인 현상으로 제품의 수명이나 기능에는 영향을 미치지 않습니다.
- \*충전중에는 아래 그림과 같이 점멸(깜빡거림)등이 배터리 용량에 따라 순차적으로 점등(켜짐)으로 바뀌고, 충전이 완료되면 모든 등이 점등(켜짐) 됩니다.

<배터리 충전중 상태 표시>



배터리 타입	리튬 이온 (Li-ion)
배터리 용량	3,000mAh(3.7V)
정격 입력	DC 5V, 1A
정격 출력	DC 5V, 2A(Max)
본체 충전시간	AC/DC어댑터:약 3시간, PC: 약5시간

\*충전시간 조건 -.AC/DC 어댑터는 5V/2A 제품을 사용하여 측정한 데이터입니다.(권장하는 제품 사양)  
-.PC는 데스크탑 PC의 뒷면 USB 포트에 케이블을 연결하여 측정한 데이터 입니다.

### 배터리 잔량 확인하기

배터리 팩 버튼(㉖)을 눌러 배터리 잔량을 확인 할 수 있습니다.

- \*배터리 잔량은 20초간 표시 됩니다.
- \*배터리 잔량표시기\* ㉘ \* ㉙ 이면 충전하여 사용하세요.

<배터리 잔량 표시>



- 소등(꺼짐)
- \* 점멸(깜빡거림)
- 점등(켜짐)

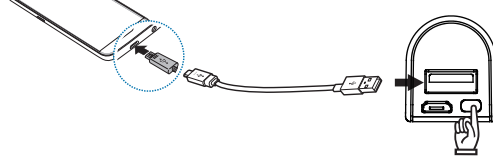


### 본체로 부터 외부기기 충전하기

USB 케이블을 제품의 외부기기 충전단자에 연결한 후 다른 한쪽을 외부기기의 커넥터에 연결하세요.  
이후 배터리 팩 버튼(㉖)을 누르면 외부기기 충전이 시작 됩니다.

- \* 충전이 완료되면 자동으로 전원이 꺼집니다.
- \* 본 제품은 보조용 배터리로 사용되며, 일부 기기의 경우 배터리를 완전하게 충전시키지 못할 수도 있습니다.
- \* 녹음중에는 외부기기를 충전할 수 없습니다.

\* 휴대폰 충전시 배터리 소모가 많습니다.  
녹음을 하시려면 본체를 재 충전 하여 사용하시기 바랍니다.



### 포맷하기

\* 컴퓨터에서 MemoQ(이동식디스크)를 포맷하면 제품의 모든 데이터가 삭제됩니다.

- \*\*주의 : 포맷 유형은 FAT32만 지원하며, 이외 다른 유형으로 변경시 제품이 정상동작하지 않습니다.
- \*\*주의 : 한번 삭제된 데이터는 복구가 불가능 합니다.



# MQ-L500 사용설명서

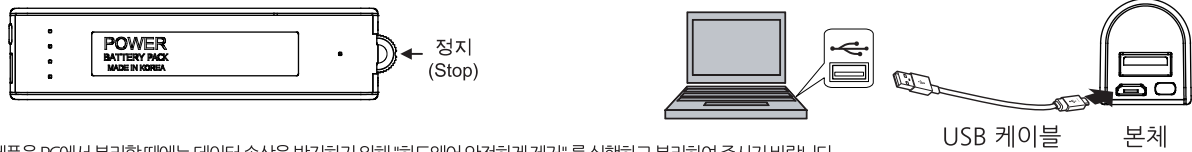
## Battery Pack & 음성녹음기

MADE IN KOREA

### PC와 연결하기

USB케이블을 본체 USB단자(㉕)에 연결한 후 다른 한쪽을 PC USB포트에 연결하세요.

- \* PC에서 사용하기 위해선 녹음 스위치(㉚)를 정지 상태로 두어야 합니다.
- \* PC에서 “복사,삭제,재생,포맷” 기능을 일반 USB메모리와 동일한 방법으로 사용 가능합니다.
- \* PC와 연결되면 “MemoQ(이동식디스크)”가 생성되고, 더블클릭하면 VOICE 폴더가 있습니다.



\* 제품을 PC에서 분리할 때에는 데이터 손상을 방지하기 위해 “하드웨어 안전하게 제거”를 실행하고 분리하여 주시기 바랍니다.

### 시간 설정

- ① PC에서 USB연결 후 제품에 저장되어 있는 'Time Setup' 프로그램을 더블클릭하여 실행하면, 우측의 “date\_time.cfg Creator”창이 나타납니다.
  - ② “date\_time.cfg Creator”창 안에 있는 “Start” 버튼을 클릭하면 본 제품 내에 『date\_time.cfg』파일이 생성됩니다.
  - ③ 제품을 PC에서 분리하면 녹음 표시등(㉘)이 빠른 속도로 점멸(깜빡거림)하고 시간 설정이 완료 됩니다.
- 주의-1. PC에 설정되어 있는 날짜와 시간으로 자동설정 됩니다.  
(Start 버튼을 클릭한 시간으로 제품을 분리 시점에 설정됩니다.)
- 주의-2. 배터리가 방전되면 날짜가 초기화 됩니다. 녹음전 시간설정을 다시 실행하고 사용하시기 바랍니다.

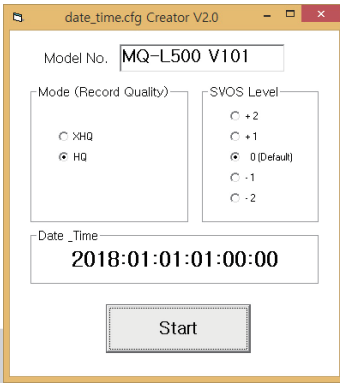
### 녹음품질(Mode) 설정

- \* 우측 “date\_time.cfg Creator”창 안에 있는 Mode(Record Quality) 에서 “XHQ 또는 HQ”를 선택하고 “Start”버튼을 클릭하면 설정이 완료 됩니다.

메모리		8GB	16GB	32GB
녹음저장시간	XHQ(초고음질)	약144시간	약288시간	약576시간
	HQ(고음질)	약288시간	약576시간	약1152시간

\* 기본 설정은 “HQ”로 되어 있습니다.

\* 녹음저장시간은 메모리 용량 기준이며, 배터리 사용시간(연속녹음시간)과 다릅니다.



### SVOS 레벨 설정

- \* 소리감지녹음(SVOS)시 녹음을 시작하는 소리의 크기를 설정 할 수 있습니다.
- \* 우측 “date\_time.cfg Creator”창 안에 있는 SVOS Level 에서 “+2, +1, 0, -1, -2” 중 하나를 선택하고 “Start”버튼을 클릭하면 설정이 완료 됩니다.
- \* SVOS Level 설정은 장소와 상황에 맞게 직접 테스트 한 뒤 변경하시기 바랍니다.

SVOS Level				
-2	-1	0	+1	+2
(큰소리에 반응)	...	(기본설정)	...	(작은소리에 반응)

\* 기본설정은 “0”으로 되어 있습니다.

### 녹음하기 (연속녹음 / 소리감지 녹음 / 외부전원사용 녹음)

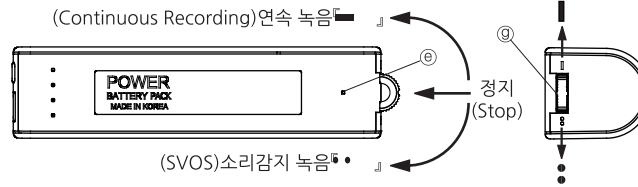
- \* ㉚녹음스위치를 『 ─ 』 방향으로 돌리면 약 5초 이후부터 『연속녹음』이 시작됩니다.
  - \* ㉚녹음스위치를 『 ● 』 방향으로 돌리면 약 5초 이후부터 『소리감지녹음(SVOS)』이 시작됩니다.
- 소리감지녹음은 녹음중 1분간 소리가 없으면 녹음을 저장하고 대기모드로 전환되며, 이후 소리가 감지되면 자동으로 녹음이 다시 시작 됩니다. (최대 녹음 대기시간:150일)

- \* ㉚녹음스위치의 홈을 가운데로하면 녹음이 정지되며 현재까지의 녹음 내용이 저장됩니다.
- 녹음 파일은 MP3형식으로 VOICE폴더내에 기록되어 집니다.

- \* 『외부전원 사용 녹음하기』(본체 충전하기를 참조하세요.) 녹음이 시작된 이후에 컴퓨터 또는 USB어댑터에 연결하면 장시간 녹음을 할 수 있습니다.
- 외부전원 사용 녹음 중에는 녹음표시등(㉘)이 5초 간격으로 점멸(깜빡거림)하며, 메모리별 녹음저장 가능 시간까지 녹음 하실 수 있습니다.

- \* 연속 녹음의 경우 5시간 미만 녹음은 1개의 파일로 저장되며, 5시간 이상 녹음 할 경우에는 5시간 단위로 분할하여 저장 됩니다.
- \* 녹음 파일이 9,999개를 초과하면 더이상 녹음이 진행되지 않습니다.

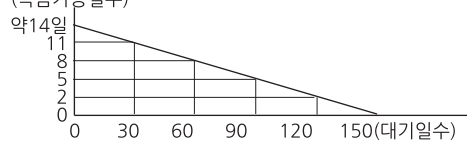
\*일반적으로 녹음기를 휴대하면서 녹음 시작과 정지를 조작할 수 있으면 『연속녹음』을 권장하며, 녹음기를 특정장소에 설치하고 녹음 시작과 정지 조작이 어려울 때 『소리감지녹음』을 권장합니다.



### 제품규격 (Specification)

모델 (Model)		MQ-L500		
메모리		8GB	16GB	32GB
녹음 저장시간	XHQ	약144시간	약288시간	약576시간
	HQ	약288시간	약576시간	약1152시간
배터리	XHQ	약 12일		
사용시간	HQ	약 14일		
소리 감지 녹음 (SVOS)	대기시간:		약25일	
			소리감지레벨: 약60dB(A)	
최대녹음파일수		9,999개		
크기,중량		93(W) x 27(H) x 23(D)mm, 75g		
배터리		3.7V, Li-ion 3,000mAh		
사용환경		온도:0~ 40℃, 습도:20~80%(비응결)		
구성품		USB케이블, 자석, 사용설명서		

배터리잔량 (녹음가능일수)



(제조사) ㈜이소닉  
(원산지) 대한민국/MADE IN KOREA  
(주소) 경기도 군포시 엘에스로 166번길 10-19, 2층(이소닉)  
전화 : (070) 4015-7114~5

### 보증서 (Warranty Card)

제 품 명 (Product)	음성 녹음기(Voice Recorder)
모 델 명 (Model)	MQ-L500
구 입 일 (Date)	
구 입 처 (Place)	
전 화 (Tel.)	
기 타 (etc.)	
보증기간 (Period)	구입일로부터 1년(Year)
서 명 (Name)	
주 소 (Address)	
전 화 (Tel.)	

택배A/S : 운임을 선불로 지급하여 이용 가능합니다.

유상서비스  
-사용상의 취급 부주의로 인한 고장.  
-사용자의 임의의 내부 개조로 인한 고장.  
-화재, 열해, 수해, 지진 등의 천재지변으로 인한 고장  
-제품 보증기간이 지난 제품일 경우